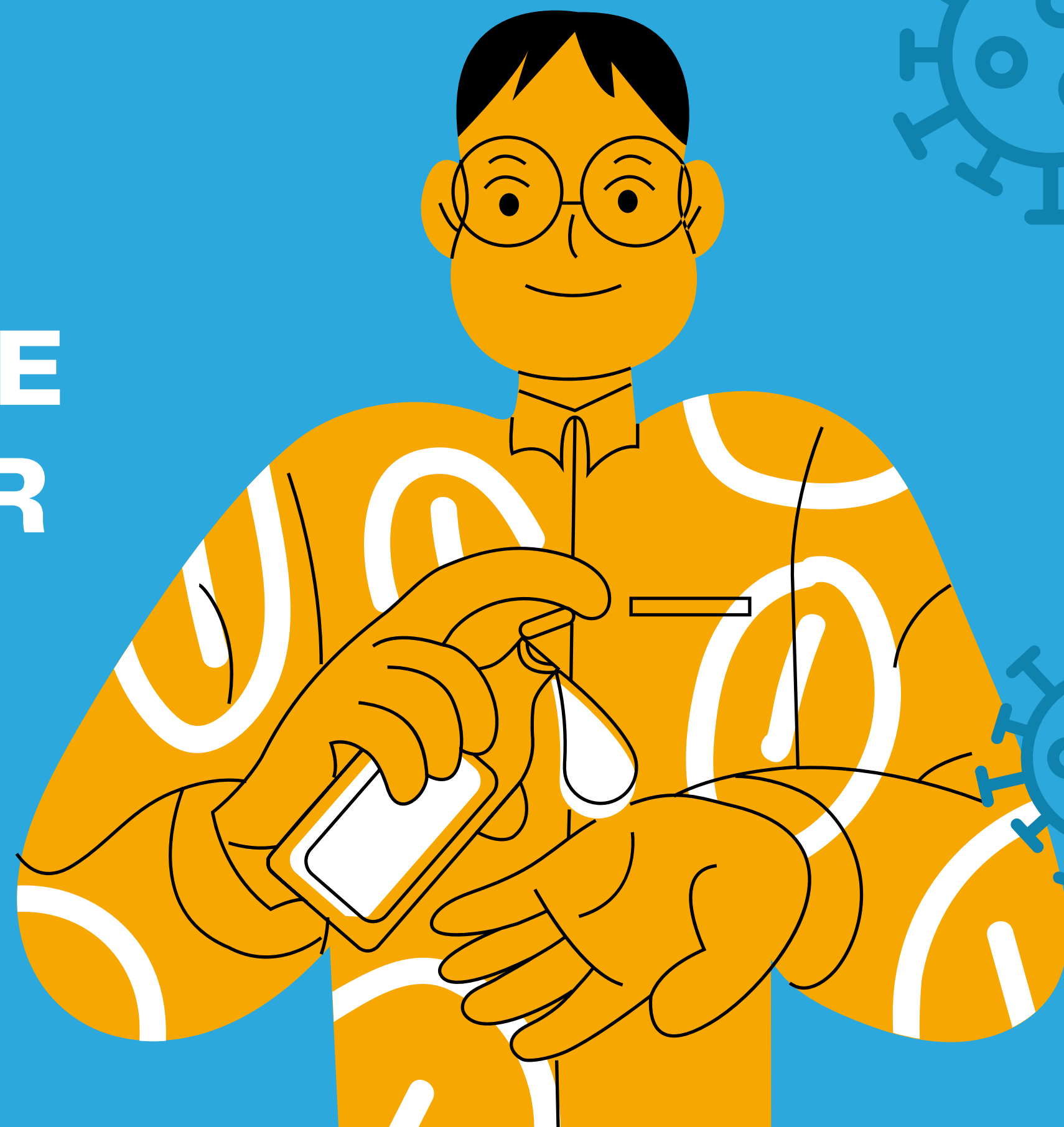




SAN NICOLÁS
DIÁCONO

PROCEDIMIENTO DE SANITIZACIÓN POR COVID-19



ELEMENTOS DE PROTECCIÓN PERSONAL E IMPLEMENTOS

* Personal de aseo y mantenimiento, para uso durante la sanitización:

- Mascarilla
- Guantes para labores de aseo manga larga
- Delantal u overol
- Lentes de seguridad
- Calzado PVC

* Personal de aseo y mantenimiento, para mantención constante de limpieza

- Mascarilla reutilizable
- Guantes para labores de aseo manga larga
- Lentes de seguridad
- Delantal u overol reutilizable

* Personal de apoyo en mantención de limpieza

- Mascarilla reutilizable
- Guantes desechables (No aplica si sólo va a rociar o pasar paño/papel para esparcir alcohol)

IMPLEMENTOS DE SANITIZACIÓN:

ATOMIZADOR

- Alcohol isopropílico para art. Electrónicos
- Amonio Cuaternario con dilución 1:10 para ambientes

PAÑOS DE LIMPIEZA, ESCOBA, PALA

- Alcohol 70% (para superficies)
- Cloro al 5% (4 cdta. por 1 lt de agua)

PROCEDIMIENTO MANTENCIÓN CONSTANTE DE LIMPIEZA:



Aseo de Baños

Personal de aseo y mantenimiento. Equiparse con Elementos de Protección Personal (guantes, mascarilla, delantal, lentes). Diluir el cloro o amonio cuaternario y aplicarlo luego de cada uso masivo de los baños.

Se limpiarán los baños de estudiantes, luego de cada uso masivo (recreos). Para los baños del personal, durante los horarios de clases o cada 2 horas (dependiendo del uso).

Especial Atención

Taza del inodoro, llaves de agua y manillas.



Áreas comunes, concurridas y de alto contacto, como: pasillos, patios, (Excluye comedor)

Personal de aseo y mantenimiento. Equiparse con Elementos de Protección Personal (guantes, mascarilla, delantal, lentes). Diluir el cloro o amonio cuaternario, o alcohol 70% y rociarlo rutinariamente. Se limpiará luego de cada uso masivo, se fijará horarios.

Especial Atención

Manillas, barandas, superficies de las mesas, escritorios, superficies de apoyo, interruptores.



Espacios de trabajo individuales

Personal de apoyo en mantención de limpieza, docentes, paradocentes y administrativos. Equiparse con Elementos de Protección Personal (mascarilla). Tomar el rociador con alcohol 70% y rociarlo en su superficie de trabajo y pasar paño de microfibra o toallas de papel para la desinfección del puesto. Se limpiará al menos 3 veces durante la jornada.

Especial Atención

Manillas, superficies de trabajo, lápices, interruptores.



Computadores y artículos electrónicos

Personal de apoyo en mantención de limpieza, docentes y/o responsables de sala de computación, personal que use art. electrónicos). La sala de computación puede ser realizada por los computadores, teclados mouse, deben limpiarse con alcohol isopropílico.

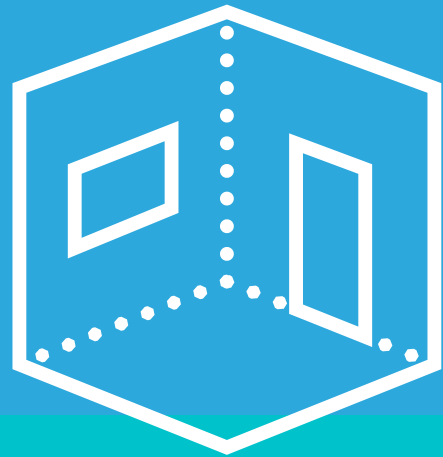
Luego de cada uso, para mantener la limpieza, se exigirá el lavado de manos o en su defecto, aplicación de alcohol gel al ingresar, y el uso de Mascarilla.

la sala de computación puede ser realizada por el encargado y/o del docente a cargo.

El micrófono que utiliza el docente para la transmisión de la clase deberá desinfectarlo, para ello tomará el micrófono en la mano y a una distancia de 30 cm aprox aplicará el rociador.

Especial Atención

Silla, escritorio, mouse, teclado, pantalla, micrófono



Salas de clases y laboratorios

Personal de apoyo en mantención de limpieza, docentes y asistentes de aula. El mobiliario y área de alto contacto dentro de una sala de clases, se debe rociar con alcohol 70% o Saniclean Dry. Los estudiantes deben dejar el mobiliario despejado antes de salir.

Se exigirá el lavado de manos o en su defecto, aplicación de alcohol gel al ingresar, y el uso de mascarilla.

Se limpiará al término de cada periodo de clases y antes de salir a recreo.

Especial Atención

Mesas, sillas y manillas.



Material pedagógico y/o didáctico comunitario

Personal de apoyo en mantención de limpieza, docentes y asistentes de aula. El material pedagógico y/o didáctico comunitario que haya sido inevitable de usar, se debe rociar con alcohol 70%. Cada persona es responsable del material pedagógico personal y su limpieza, que se lleve a su casa.

Se limpiará luego de su uso y/o intercambio con otro estudiante o docente.

SANITIZACIÓN GENERAL AL FINAL DE LA JORNADA

Personal de aseo y mantenimiento en el Colegio

- Eliminación de residuos Superficiales.
- Preparación personal.
- Disolución.
- Llenado de mochila (amonio cuaternario diluido).
- Preparación del lugar.

- Aplicación

Aplicar abanicando la boquilla de salida del químico, asegurándose de llegar principalmente a manillas, pasamanos, taza del inodoro, llaves de agua, superficies de las mesas, escritorios, superficies de apoyo, material didáctico, cortinas, entre otras. Aplicar desde el interior del área a sanitizar y desde arriba hacia abajo, e irse alejando hasta llegar a la salida.

- Término de labores

Quítese los Elementos de Protección Personal y bote en una bolsa los elementos desechables. Lávese bien las manos, brazos y cara, o también se pueden duchar.



CONSIDERACIONES

- ✓ Las labores de mantención constante de limpieza y sanitización, serán supervisadas por la Administración del Colegio y Operaciones.
- ✓ No mezcle Desinfectante amonio cuaternario con cloro, amoniaco u otros productos químicos.
- ✓ Almacenar el amonio y desinfectantes en un lugar fresco y seco y fuera del alcance de los niños.
- ✓ Esta sanitización debe realizarse a diario, luego de tener actividades masivas en los establecimientos.
- ✓ El Colegio reforzará con empresa proveedora de los servicios de higiene ambiental

- ✓ Ante la confirmación de un caso COVID-19 positivo dentro del colegio, se procederá a desinfección con empresa externa.
- ✓ Asegure tener disponibles en los baños y en stock: jabón neutro y su dispensador, papel secante en rodillos y su dispensador; designe a responsable/s de verificar disponibilidad de estos insumos en baños.
- ✓ Asegure tener disponibles: alcohol gel. Dejarlo a disposición y/o repartirlo constantemente para ayudar a mantener por más tiempo sanitizados por elementos de gran contacto. Designe a responsable/s de verificar disponibilidad de estos insumos en salas de clases, laboratorios, oficinas.

